



EINE AUSBILDUNG,
EIN BERUF

ENTWICKELN /

ANALYSIEREN

REGULIEREN **KONTROLLIEREN**

BERECHNEN / HERSTELLEN /

VERBINDEN / ZUSAMMENSETZEN

PROGRAMMIEREN

UNTERSUCHEN /

BAUEN LEITEN /
REPARIEREN / LAGERN

TRANSPORTIEREN

VERFASSEN / **ERFASSEN**

ORGANISIEREN / **KOMMUNIZIEREN**

© 2017, CNRC, Vevey (Suisse), Berufsbildungsverantwortliche der verschiedenen Betriebe
Grafische Gestaltung: www.in18.ch, Layout / Nathalie Rais + Olga Fabrizio (S. 21, 23, 29, 31), Illustration

Die berufliche Grundbildung bei Nestlé in der Schweiz

Die berufliche Grundbildung ist für Nestlé wichtig; sie basiert auf unserer Unternehmenskultur. Mit der Beteiligung an der Ausbildung unserer Jugendlichen übernehmen wir unsere soziale Verantwortung und schaffen gemeinsame Werte, indem wir einerseits qualitativ hochstehende Ausbildungsplätze schaffen und andererseits den für uns wichtigen qualifizierten Fachkräftenachwuchs sicherstellen.

Wir legen grossen Wert darauf, unsere Lernenden nicht nur in fachlich-berufsbezogener Hinsicht zu entwickeln und auszubilden; ebenso wichtig ist uns, dass sie sich mit ihrer Qualifikation ausgezeichnet in den Arbeitsmarkt integrieren können. Unsere Lernenden sind die Botschafter unserer Werte, unserer Kultur und unseres Fachwissens.

Was für eine Ausbildung bei Nestlé spricht

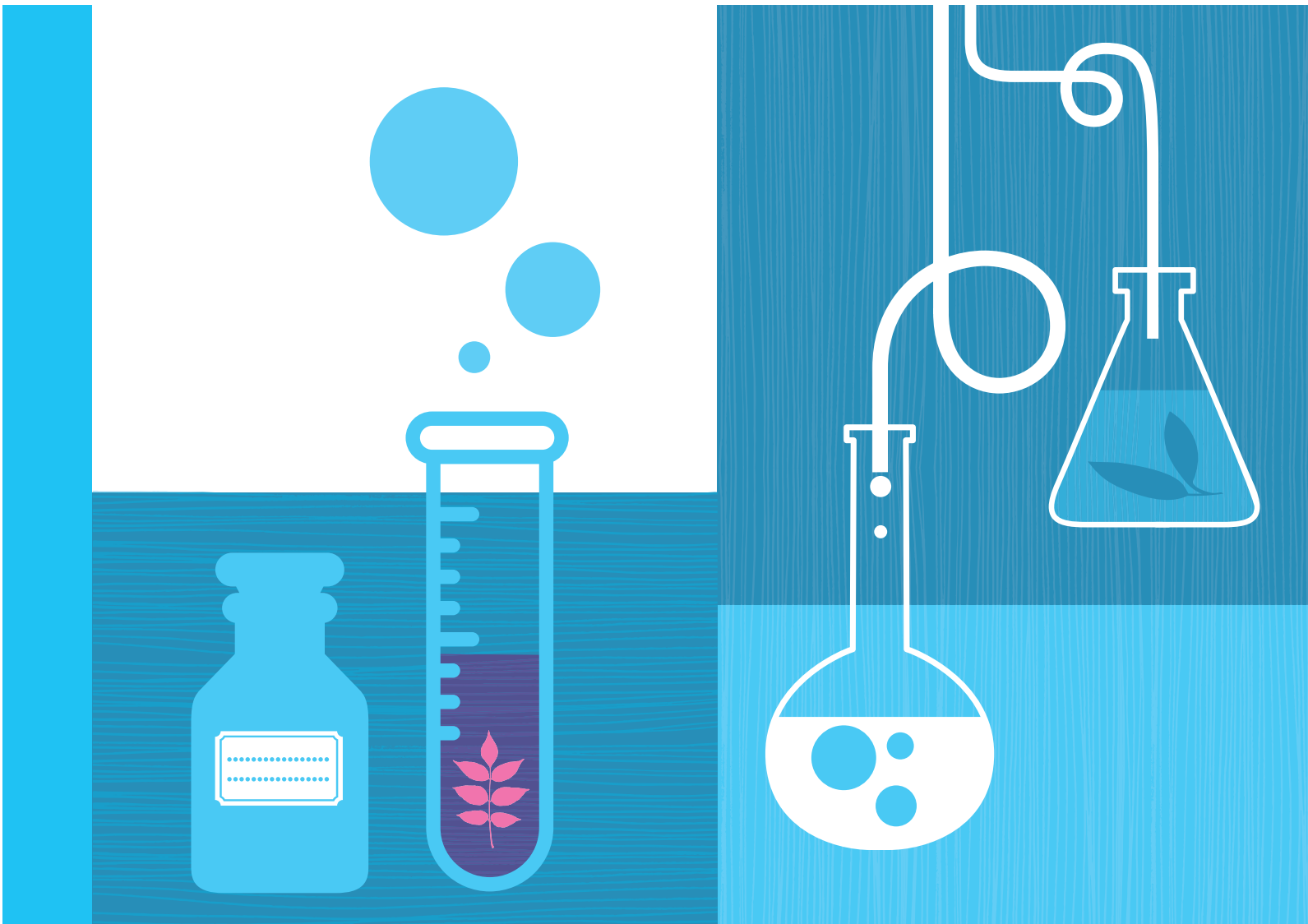
- unser Engagement für eine qualitativ hochwertige Ausbildung
- unsere Werte in Bezug auf Respekt für Mensch und Umwelt
- unser internationales Umfeld, welches die spannende Zusammenarbeit mit Mitarbeitenden aus verschiedenen Ländern, Kulturen und Sprachkreisen ermöglicht
- die Vielfalt unserer Produkte (Kaffee, Cerealien, Milchprodukte, Wasser, Schokolade, Süßwaren, Speiseeis, kulinarische Produkte und Haustiernahrung)

Die Vorteile

- Ausbildungsschwerpunkte in verschiedenen Betriebsbereichen
- individuelle Betreuung
- regelmässige Kontakte mit anderen Lernenden
- betriebliche Schulung und Weiterbildung
- jährlicher Besuch eines anderen Nestlé-Standortes

WISSEN- SCHAFTLICHE BERUFE





Laborant/Laborantin EFZ Biologie

Möchtest du mit Bakterien und anderen Mikroorganismen an wissenschaftlichen Projekten in den Bereichen Ernährung und Lebensmittelsicherheit arbeiten? Willst du an der Entwicklung neuer Produkte für den weltweiten Lebensmittelmarkt teilhaben? Das Kultivieren und Identifizieren von Mikroorganismen mit biochemischen und molekularen Methoden ist dabei von zentraler Bedeutung. Zusammen mit dem Laborteam kannst du deine Versuche und deine Aufgaben selbstständig und eigenverantwortlich organisieren und ausführen. Wenn du Interesse an naturwissenschaftlichen Themen hast und ausserdem lernen willst, wie wichtig deine Arbeit für die Sicherheit und Freigabe von Lebensmitteln ist, dann ist die Berufsausbildung zum Laborant EFZ Biologie genau richtig für dich!

Die Ausbildung (3 Jahre)

Im Unternehmen:

- 2 – 3 Ausbildungsschwerpunkte in verschiedenen Labors
- ergänzender berufsbildender Unterricht
- individuelle Betreuung
- regelmässige Kontakte mit anderen Lernenden

Berufsunterricht: 1 – 2 Tage pro Woche in Bern

Überbetriebliche Kurse: 7 – 9 Wochen

Dein Profil

- Schulabschluss: Sekundarschulabschluss oder Realschulabschluss und 10. Schuljahr
- Alter: ab 15 Jahren
- Interessen: Spass an der Arbeit im Labor, am wissenschaftlichen Arbeiten und an der Mathematik
- Eigenschaften: selbständig, gründlich und genau, gute Beobachtungsgabe, Ausdauer, gutes Gedächtnis



Anzahl Ausbildungsplätze

Wir bilden alle drei Jahre einen Lernenden in unseren Mikrobiologielabors aus. Nächste offene Lehrstelle auf Anfrage.

Einstellungsverfahren

- August: Ausschreibung in der Presse und online via Lehrstellennachweis
- September: Evaluation der Dossiers, Eignungstest und Schnuppertag

Arbeitsort

Nestlé Research Konolfingen

Bewerbungsadresse

Nestec Ltd., Nestlé Research Konolfingen, HR/Berufsbildung, Nestlé-Strasse 3, 3510 Konolfingen
031 790 11 22 oder hrptc@rdko.nestle.com

Laborant/Laborantin EFZ Chemie

Du interessierst dich für die Zusammensetzung von Nahrungsmitteln und möchtest diese versuchsweise herstellen? Du willst mit Produkten wie Zucker, Aromen, Proteinen und Fetten arbeiten? Du möchtest in unseren Forschungs-, Entwicklungs- und Produktionslabors arbeiten? Dann ist für dich die Ausbildung zum Laboranten EFZ Chemie bestimmt interessant! Gemeinsam mit unseren Chemikern führst du verschiedene Experimente durch, machst chemische und physikalische Analysen von Nahrungsmitteln und trägst zur Entwicklung neuer Analysemethoden bei.

Die Ausbildung (3 Jahre)

Im Unternehmen:

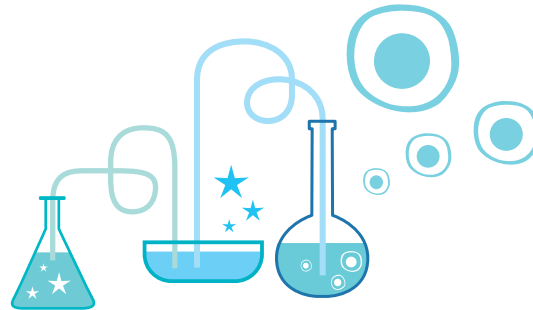
- 4 – 5 Ausbildungsschwerpunkte in verschiedenen Laboratorien
- ergänzender berufsbildender Unterricht
- individuelle Betreuung
- regelmässige Kontakte mit anderen Lernenden

Berufsunterricht: 1 – 2 Tage pro Woche in Bern

Überbetriebliche Kurse: ca. 12 Wochen

Dein Profil

- Schulabschluss: Sekundarschulabschluss oder Realschulabschluss und 10. Schuljahr
- Alter: ab 15 Jahren
- Interessen: Spass an der Arbeit im Labor, am wissenschaftlichen Arbeiten und an der Mathematik
- Eigenschaften: selbständig, gründlich und genau, gute Beobachtungsgabe, ausgeprägter Sinn für Logik und methodisches Arbeiten, Ausdauer



Einstellungsverfahren

- August: Ausschreibung in der Presse und online via Lehrstellennachweis
- September: Evaluation der Dossiers, Eignungstest und Schnuppertag

Arbeitsort

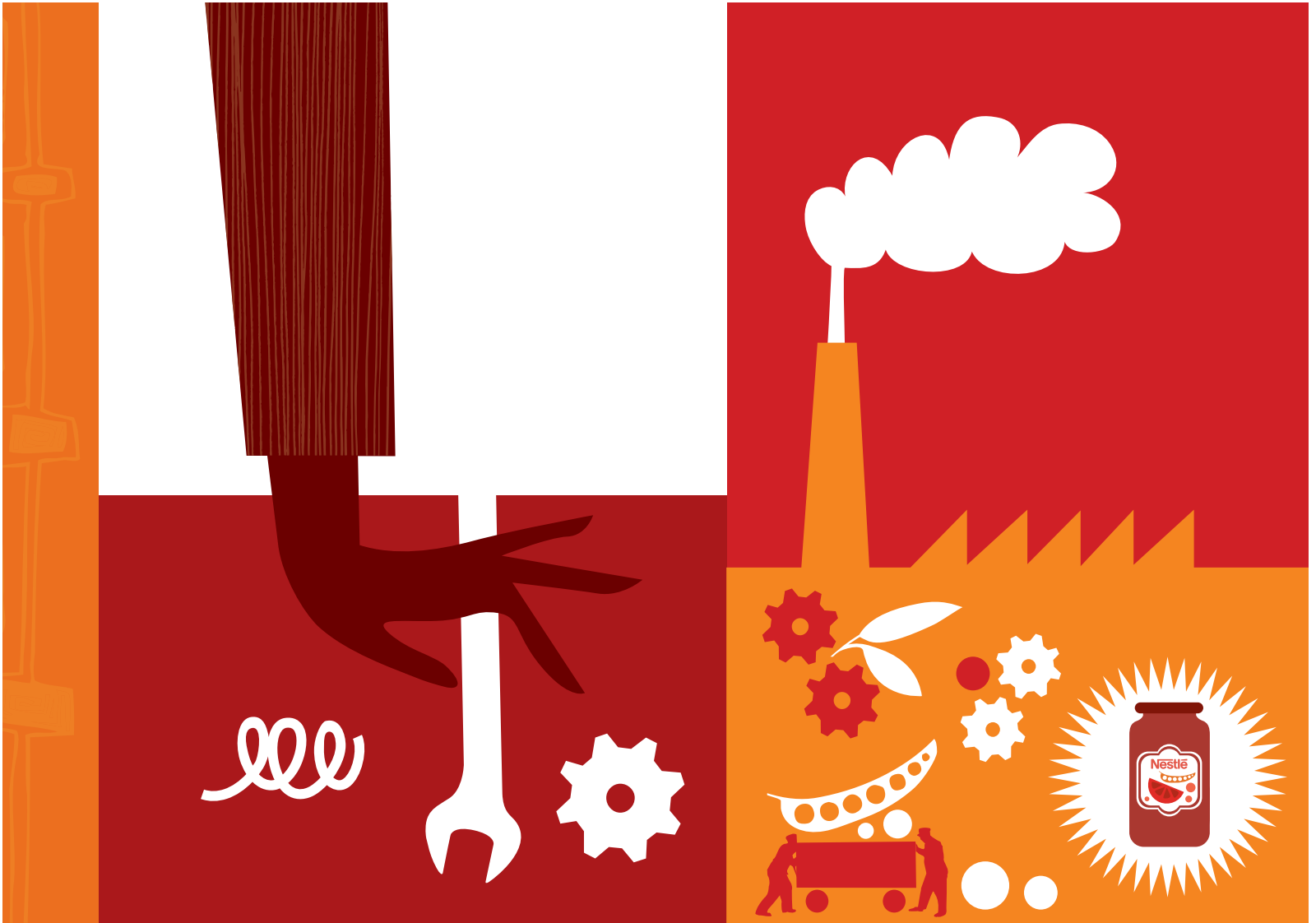
Nestlé Research Konolfingen

Bewerbungsadresse

Nestec Ltd., Nestlé Research Konolfingen, HR/Berufsbildung, Nestlé-Strasse 3, 3510 Konolfingen
031 790 11 22 oder hrptc@rdko.nestle.com

TECHNISCHE BERUFE





Anlagenführer / Anlagenführerin EFZ

Du möchtest grosse, computergesteuerte Anlagen in der Nahrungsmittelindustrie bedienen? Dann ist die Ausbildung zum Anlagenführer genau richtig für dich! Du bist für ein fehlerfreies Funktionieren der Verpackungsanlagen und Produktionsanlagen verantwortlich. Anhand von Aufträgen planst du die Abläufe, um für möglichst kurze Stillstandzeiten der Maschinen zu sorgen. Du stellst sicher, dass die Produkte den Qualitätsanforderungen, Vorschriften und Kundenbedürfnissen entsprechen und dank deinem Fachwissen behebst du Probleme schnell und ohne Schwierigkeiten.

Die Ausbildung (3 Jahre)

Im Unternehmen:

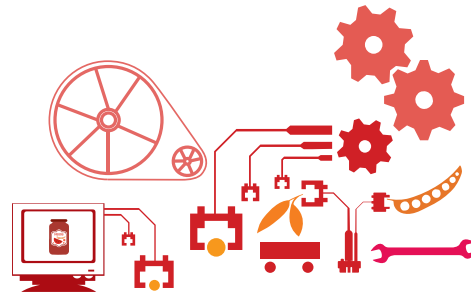
- Praxisphasen an verschiedenen Produktionslinien des Unternehmens
- ergänzender berufsbildender Unterricht
- individuelle Betreuung
- regelmässige Kontakte mit anderen Lernenden

Berufsunterricht: 1 Tag pro Woche GIB Olten

Überbetriebliche Kurse: 6 – 7 Wochen

Dein Profil

- Schulabschluss: Realschulabschluss
- Alter: ab 15 Jahren
- Interessen: Interesse an praktischen Arbeiten, Produktionsanlagen, Verarbeitungs- und Verpackungstechniken
- Eigenschaften: hohe Konzentrationsfähigkeit, Sinn für Logik, handwerklich geschickt, stressresistent, Spass am Arbeiten im Team, Aufgeschlossenheit, Eignung zum Arbeiten im industriellen Umfeld, perfekte Hygiene, Fähigkeit zur Anpassung an unregelmässige Arbeitszeiten



Einstellungsverfahren

- ganzjährig: Schnuppertage (ab 8. Klasse)
- August: Ausschreibung in der Presse und online via Lehrstellennachweis
- September - Oktober: Evaluation der Dossiers und Eignungstests

Arbeitsorte

Nestlé Schweiz AG, Konolfingen und Wangen b. Olten

Bewerbungsadresse

Nestlé Wangen, HR/Berufsbildung, Industriestrasse 16, 4612 Wangen b. Olten, 062 205 72 15 oder hr.wangen@ch.nestle.com

Nestlé Fabrik Konolfingen, Berufsbildung, Nestlé-Strasse 1, 3510 Konolfingen, 031 790 72 97 oder hr.konolfingen@ch.nestle.com

Anlagen- und Apparatebauer/in EFZ

Du würdest gerne Apparate, Maschinen und Anlagen aus Metall bauen? Du willst Prototypen bauen und Maschinen verändern, mit denen die Produkte von Nestlé hergestellt werden? Dann ist die Ausbildung zum Anlagen- und Apparatebauer genau richtig für dich! Du arbeitest mit Blechen, Profilen und Rohren, die du je nach technischen Daten, Bauplänen oder Modellen formst und zusammenbaust und übernimmst die Reparatur und den Ersatz schadhafter Metallteile.

Die Ausbildung (4 Jahre)

Im Unternehmen:

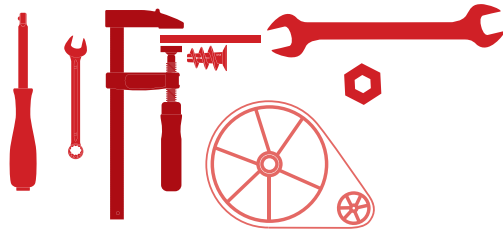
- Praxisphasen in verschiedenen Bereichen der mechanischen Werkstätten
- ergänzender berufsbildender Unterricht
- individuelle Betreuung
- regelmässige Kontakte mit anderen Lernenden

Berufsunterricht: 1 – 2 Tage pro Woche

Überbetriebliche Kurse: 6 – 8 Wochen

Dein Profil

- Schulabschluss: Sekundarschulabschluss oder Realschulabschluss und 10. Schuljahr
- Alter: ab 15 Jahren
- Interessen: Spass am handwerklichen Arbeiten und an der Technik
- Eigenschaften: handwerklich geschickt, körperlich belastbar, gründlich und genau, Eignung zum Arbeiten im industriellen Umfeld, teamfähig



Anzahl Ausbildungsplätze

Wir bilden alle drei Jahre einen Lernenden aus. Nächste offene Lehrstelle auf Anfrage.

Einstellungsverfahren

- Schnuppertage ganzjährig ab 8. Klasse
- August: Ausschreibung in der Presse und online via Lehrstellennachweis
- September: Evaluation der Dossiers und Eignungstest
- September/Oktober: Schnuppertag und Abschluss Auswahlverfahren

Arbeitsort

Nestlé Research Konolfingen

Bewerbungsadresse

Nestec Ltd., Nestlé Research Konolfingen, HR/Berufsbildung, Nestlé-Strasse 3, 3510 Konolfingen
031 790 11 22 oder hrptc@rdko.nestle.com

Automatiker / Automatikerin EFZ

Du möchtest Lösungen zur Steuerung elektrischer, elektronischer, hydraulischer und pneumatischer Anlagen entwickeln? Dann ist die Ausbildung zum Automatiker wie geschaffen für dich! Du lernst, wie man Industrieroboter installiert und automatisierte Anlagen und deren Bestandteile baut, in Betrieb setzt, den Unterhalt sicherstellt und repariert. Du kannst an der Entwicklung von Prototypen für automatische Anlagen mitwirken und Programme für Maschinen entwickeln, die die Produkte von Nestlé herstellen.

Die Ausbildung (4 Jahre)

Im Unternehmen:

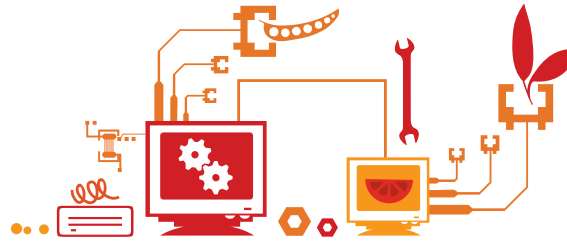
- 2 Jahre fachspezifische Bildung im Bereich Elektronik und 2 Jahre fachspezifische Bildung im Bereich Automatisierung
- ergänzender berufsbildender Unterricht
- monatliche individuelle Betreuung
- regelmässige Kontakte mit anderen Lernenden

Berufsunterricht: 1 bis 2 Tage pro Woche

Überbetriebliche Kurse: 8 – 12 Wochen

Dein Profil

- Schulabschluss: Sekundarschulabschluss oder Realschulabschluss und 10. Schuljahr
- Alter: ab 15 Jahren
- Interessen: Freude am Experimentieren, an Informatik und an Technik
- Eigenschaften: Problemlösefähigkeit, teamfähig, handwerklich geschickt, ausgeprägter Sinn für Logik und methodisches Arbeiten, gründlich und genau



Anzahl Ausbildungsplätze

Wir bilden alle drei Jahre einen Lernenden aus. Nächste offene Lehrstelle auf Anfrage.

Einstellungsverfahren

- ganzjährig: Schnuppertage (ab 8. Klasse)
- August: Ausschreibung in der Presse und online via Lehrstellennachweis
- September - Oktober: Evaluation der Dossiers und Eignungstests

Arbeitsort

Nestlé Research Konolfingen

Bewerbungsadresse

Nestec Ltd., Nestlé Research Konolfingen, HR/Berufsbildung, Nestlé-Strasse 3, 3510 Konolfingen
031 790 11 22 oder hrptc@rdko.nestle.com

Informatiker/Informatikerin EFZ Betriebsinformatik

Du möchtest wissen, welche Informatiksysteme sich in einem Forschungsunternehmen verbergen? Du willst lernen, wie diese Anlagen funktionieren? Du bist gerne im Kontakt mit Anwendern und unterstützt diese in Hardware- und Softwarefragen? Zusammen mit einem Team von Informatikern betreust du die EDV Anlagen und lernst, deren Betrieb optimal zu unterstützen. Du lernst, unterschiedliche Informatikanlagen im ganzen Gebäude zu planen, installieren und warten.

Die Ausbildung (4 Jahre)

Im Unternehmen:

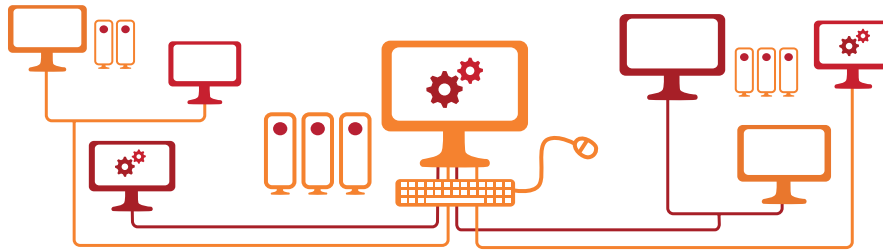
- Mitarbeit im Informatikteam in verschiedenen Bereichen
- ergänzender berufsbildender Unterricht
- individuelle Betreuung
- regelmässige Kontakte mit anderen Lernenden

Berufsunterricht: 1 – 2 Tage

Überbetriebliche Kurse: 6 – 10 Wochen

Dein Profil

- Schulabschluss: Sekundarschulabschluss oder Realschulabschluss und 10. Schuljahr
- Alter: ab 15 Jahren
- Interessen: Freude am Arbeiten mit dem Computer
- Anforderungen: Rasche Auffassungsgabe, gutes Vorstellungsvermögen, Konzentrationsfähigkeit, Offenheit für Neues, Lernfreude und Ausdauer



Einstellungsverfahren

- ganzjährig: Schnuppertage (ab 8. Klasse)
- August: Ausschreibung in der Presse und online via Lehrstellennachweis
- September - Oktober: Evaluation der Dossiers und Eignungstests

Anzahl Ausbildungsplätze

Wir bilden jedes zweite Jahr einen Lernenden aus. Nächste offene Lehrstelle auf Anfrage.

Arbeitsort

Nestlé Research Konolfingen

Bewerbungsadresse

Nestec Ltd., Nestlé Research Konolfingen, HR/Berufsbildung, Nestlé-Strasse 3, 3510 Konolfingen
031 790 11 22 oder hrptc@rdko.nestle.com

Konstrukteur / Konstrukteurin EFZ

Du möchtest für Einzelteile und Baugruppen für Maschinen, Anlagen und Geräte von unseren Produktions- und Testanlagen Skizzen und Pläne anfertigen? Du möchtest technisches Zeichnen von Hand und den Umgang mit den dazu notwendigen Computerprogrammen erlernen? Die Ausbildung zum Konstrukteur bietet dir diese Möglichkeit! Du arbeitest mit den Mitarbeitenden der Werkstatt und der Entwicklungsabteilung zusammen, erstellst Diagramme und wählst die geeigneten Mittel aus.

Die Ausbildung (4 Jahre)

Im Unternehmen:

- Praxisphasen in den Konstruktionsbüros und in den mechanischen Werkstätten
- ergänzender berufsbildender Unterricht
- individuelle Betreuung
- regelmässige Kontakte mit anderen Lernenden

Berufsunterricht: 1 – 2 Tage pro Woche

Überbetriebliche Kurse: 10 – 12 Wochen

Dein Profil

- Schulabschluss: Sekundarschulabschluss oder Realschulabschluss und 10. Schuljahr
- Alter: ab 15 Jahren
- Interessen: Spass an Mathematik und am technischen Zeichnen
- Eigenschaften: ausgeprägter Sinn für Logik und methodisches Arbeiten, teamfähig, gründlich und genau, Organisationstalent, gutes räumliches Vorstellungsvermögen



Anzahl Ausbildungsplätze

Wir bilden alle drei Jahre einen Lernenden aus. Nächste offene Lehrstelle auf Anfrage.

Einstellungsverfahren

- August: Ausschreibung in der Presse und online via Lehrstellennachweis
- September: Evaluation der Dossiers und Eignungstest
- September - Oktober: Schnuppertag und Abschluss Auswahlverfahren

Arbeitsort

Nestlé Research Konolfingen

Bewerbungsadresse

Nestec Ltd., Nestlé Research Konolfingen, HR/Berufsbildung, Nestlé-Strasse 3, 3510 Konolfingen
031 790 11 22 oder hrptc@rdko.nestle.com

Lebensmitteltechnologie / Lebensmitteltechnologin EFZ

Du möchtest aus Rohstoffen Lebensmittel herstellen, die bereit sind für den Verzehr? Als Lebensmitteltechnologe wirst du zu einer vielseitigen Fachkraft ausgebildet, die unter anderem grosse, computergestützte Anlagen bedient. Nestlé produziert Cerealien (für das Frühstück, für Kleinkinder, als Riegel), löslichen Kaffee, Schokolade, Feinkost, Getränke (Instantgetränke, Säfte etc.) und füllt Mineralwasser ab.

Die Ausbildung (3 Jahre)

Im Unternehmen:

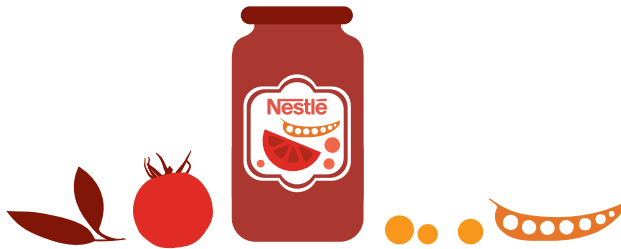
- Praxisphasen an Testanlagen und Produktionslinien in verschiedenen Bereichen der Nahrungsmittelherstellung
- ergänzender berufsbildender Unterricht
- individuelle Betreuung
- regelmässige Kontakte mit anderen Lernenden

Berufsunterricht: 1 – 2 Tage pro Woche

Überbetriebliche Kurse: 18 zweiwöchige Blockkurse

Dein Profil

- Schulabschluss: Sekundarschulabschluss oder Realschulabschluss und 10. Schuljahr
- Alter: ab 15 Jahren
- Interessen: Interesse an der Arbeit mit Lebensmitteln, an Naturwissenschaften und Technik
- Eigenschaften: Organisationstalent, vielseitig, teamfähig, Eignung zum Arbeiten im industriellen Umfeld, perfekte Hygiene



Einstellungsverfahren

- ganzjährig: Schnuppertage (ab 8. Klasse)
- August: Ausschreibung in der Presse und online via Lehrstellennachweis
- September - Oktober: Evaluation der Dossiers und Eignungstests

Arbeitsorte

Nestlé Schweiz AG, Basel

Bewerbungsadresse

Nestlé Suisse SA, Personalabteilung, Horburgstrasse 105, 4057 Basel, 061 695 13 16 oder hr.basel@ch.nestle.com

Logistiker / Logistikerin EFZ

Du möchtest ein Lager führen und den nationalen und internationalen Transport und Versand von Waren leiten? Dann ist die Ausbildung zum Logistiker wie für dich gemacht! Du bist für die fachgerechte Bewirtschaftung von Waren zuständig. Du nimmst Rohmaterial in Empfang, kontrollierst und verbuchst den Eingang im Computersystem. Mit Hilfe von Deichsel- oder Gabelstaplern lagerst du produzierte Güter in die Lager ein. Bestellte Endprodukte bereitest du in Koordination mit verschiedenen Transportmitteln für den Versand und die Beladung von LKW vor. Im Weiteren arbeitest du eng mit dem Kundendienst zusammen.

Die Ausbildung (3 Jahre)

Im Unternehmen:

- Praxisphasen in verschiedenen Bereichen
- ergänzender berufsbildender Unterricht
- individuelle Betreuung
- regelmässige Kontakte mit anderen Lernenden

Berufsunterricht: 1 Tag pro Woche

Überbetriebliche Kurse: 3 – 4 Wochen

Dein Profil

- Schulabschluss: Sekundarschulabschluss oder Realschulabschluss und 10. Schuljahr
- Alter: ab 15 Jahren
- Interessen: Freude am handwerklichen Arbeiten und an Technik
- Eigenschaften: Zuverlässigkeit, Verantwortungsbewusstsein, technisches Verständnis, handwerklich geschickt und körperlich belastbar, Fähigkeit zur Anpassung an unregelmässige Arbeitszeiten



Einstellungsverfahren

- ganzjährig: Schnuppertage (ab 8. Klasse)
- August: Ausschreibung in der Presse und online via Lehrstellennachweis
- September - Oktober: Evaluation der Dossiers und Eignungstests

Arbeitsorte

Nestlé Schweiz AG, Konolfingen, Wangen b. Olten

Bewerbungsadresse

Nestlé Wangen, HR/Berufsbildung, Industriestrasse 16, 4612 Wangen b. Olten, 062 205 72 15 oder hr.wangen@ch.nestle.com

Nestlé Fabrik Konolfingen, Berufsbildung, Nestlé-Strasse 1, 3510 Konolfingen, 031 790 72 97 oder hr.konolfingen@ch.nestle.com

Milchtechnologe / Milchtechnologin EFZ

Du möchtest aus dem Rohstoff Milch verschiedene Nahrungsmittel herstellen? Als Milchtechnologe lernst du, qualitativ hochwertige Produkte basierend auf Milch zu produzieren. Technologie und Informatik haben bei der Arbeit an Hightech-Anlagen bei Nestlé einen hohen Stellenwert. Zudem verbringst du Zeit im Labor, wo du lernst, wie Inhaltsstoffe untersucht werden und wie die Qualität von Produkten getestet wird.

Die Ausbildung (3 Jahre)

Im Unternehmen:

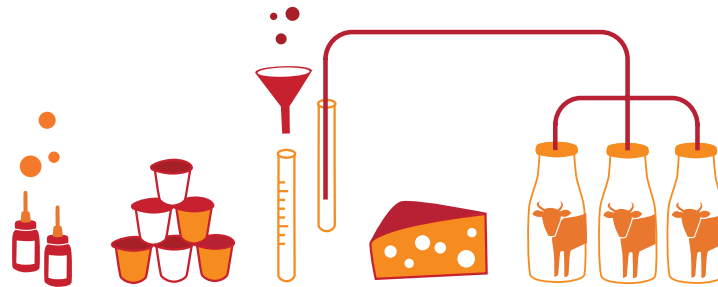
- Praxisphasen an Testanlagen und Produktionslinien in verschiedenen Bereichen der Nahrungsmittelherstellung
- ergänzender berufsbildender Unterricht
- individuelle Betreuung
- regelmässige Kontakte mit anderen Lernenden

Berufsunterricht: 1 – 2 Tage pro Woche

Überbetriebliche Kurse: 8 zweiwöchige Blockkurse am Landwirtschaftlichen Institut in Grangeneuve, Posieux (Freiburg)

Dein Profil

- Schulabschluss: Sekundarschulabschluss oder Realschulabschluss und 10. Schuljahr
- Alter: ab 15 Jahren
- Interessen: Freude an der Arbeit mit Lebensmitteln, an Naturwissenschaften und Technik
- Eigenschaften: Organisationstalent, vielseitig, teamfähig, Eignung zum Arbeiten im industriellen Umfeld, perfekte Hygiene



Einstellungsverfahren

- ganzjährig: Schnuppertage (ab 8. Klasse)
- August: Ausschreibung in der Presse und online via Lehrstellennachweis
- September - Oktober: Evaluation der Dossiers und Eignungstests

Arbeitsort

Nestlé Research Konolfingen

Bewerbungsadresse

Nestec Ltd., Nestlé Research Konolfingen, HR/Berufsbildung, Nestlé-Strasse 3, 3510 Konolfingen
031 790 11 22 oder hrptc@rdko.nestle.com

Polymechaniker / Polymechanikerin EFZ

Du interessierst dich für Mechanik und Instandhaltung in einem industriellen Umfeld? Als Polymechaniker stellst du Teile aus Metall und Kunststoff in verschiedensten Grössen und Dimensionen her oder hältst den Anlagenpark in Stand, je nachdem in welcher Vertiefungsrichtung du ausgebildet wirst. Dazu setzt du verschiedene moderne oder einfache Maschinen ein. Du legst Arbeitsschritte fest, erstellst Programme und richtest die Maschinen ein. Im Team mit verschiedenen Fachkräften hilfst du in Projekten tatkräftig mit; suchst nach Konstruktionslösungen, baust Prototypen und testest sie.

Die Ausbildung (4 Jahre)

Im Unternehmen:

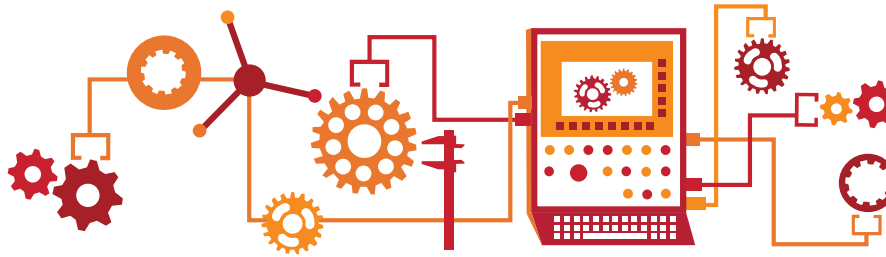
- 2 Jahre fachspezifische Ausbildung je nach Lehrbetrieb in einer Fachwerksätte oder am Arbeitsplatz
- 2 Jahre Ausbildung Vertiefungsrichtung im Unternehmen
- individuelle Betreuung
- regelmässige Kontakte mit anderen Lernenden

Berufsunterricht: 1 – 2 Tage pro Woche

Überbetriebliche Kurse: 6 – 12 Wochen

Dein Profil

- Schulabschluss: Sekundarschulabschluss oder Realschulabschluss und 10. Schuljahr
- Alter: ab 15 Jahren
- Interessen: Interesse an technischen Zusammenhängen und Mechanik, Freude an Physik und Mathematik, Freude an der Arbeit mit Lebensmitteln, an Naturwissenschaften und Technik
- Eigenschaften: Handwerkliches Geschick, abstraktes und logisches Denkvermögen, räumliches Vorstellungsvermögen, technisches Verständnis, Teamfähigkeit



Einstellungsverfahren

- ganzjährig: Schnuppertage (ab 8. Klasse)
- August: Ausschreibung in der Presse und online via Lehrstellennachweis
- September - Oktober: Evaluation der Dossiers und Eignungstests

Arbeitsorte

Nestlé Research Konolfingen, Nestlé Schweiz AG Basel und Konolfingen

Bewerbungsadresse

Nestec Ltd., HR/Berufsbildung, Nestlé-Strasse 3, 3510 Konolfingen, 031 790 11 22 oder hrptc@rdko.nestle.com

Nestlé Suisse SA, Personalabteilung, Horburgstrasse 105, 4057 Basel, 061 695 13 16 oder hr.basel@ch.nestle.com

Nestlé Fabrik Konolfingen, Berufsbildung, Nestlé-Strasse 1, 3510 Konolfingen, 031 790 72 97 oder hr.konolfingen@ch.nestle.com

BERUFE IN DER VERWALTUNG





Kaufmann/Kauffrau EFZ B-, E- oder M-Profil

Du würdest gerne vielseitige administrative Aufgaben übernehmen und in verschiedenen Abteilungen wie im Kundendienst, der Personalabteilung, im Einkauf, der Finanzabteilung, der Kommunikationsabteilung oder am Empfang arbeiten? Die Ausbildung zum Kaufmann gibt dir Einblick in die abwechslungsreichen Tätigkeiten im kaufmännischen Bereich. Du führst die kaufmännische Korrespondenz (verteilen, verfassen, versenden), arbeitest in der Buchhaltung (erfasst und prüfst Zahlen), betreust den Auftragseingang und die Rechnungsstellung, organisierst Veranstaltungen, arbeitest im Kundenkontakt oder in einem Sekretariat.

Die Ausbildung (3 Jahre)

Im Unternehmen:

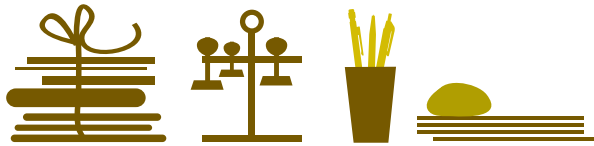
- verschiedene Praxisphasen im Laufe der Ausbildung
- ergänzender berufsbildender Unterricht (einschliesslich Sprachkurse, deren Kosten nach Bestehen einer anerkannten Prüfung erstattet werden)
- monatliche individuelle Betreuung
- regelmässige Kontakte mit anderen Lernenden

Berufsunterricht: 1 – 2 Tage pro Woche

Überbetriebliche Kurse: 4 zwei- bis viertägige Kurse im Verlauf der Ausbildung

Dein Profil

- Schulabschluss: Sekundarschulabschluss oder Realschulabschluss und 10. Schuljahr
- Alter: ab 15 Jahren
- Interessen: Interesse an Informatik, Sprachen und Verwaltungsaufgaben
- Eigenschaften: Organisationstalent, vielseitig, teamfähig, aufgeschlossen



Einstellungsverfahren

- August: Ausschreibung in der Presse und online via Lehrstellennachweis
- September - Oktober: Evaluation der Dossiers und Schnuppertag

Arbeitsorte

Nestlé Schweiz AG, Konolfingen und Wangen b. Olten
Nestlé Research Konolfingen

Bewerbungsadresse

Nestlé Fabrik Konolfingen, Berufsbildung, Nestlé-Strasse 1, 3510 Konolfingen, 031 790 72 97 oder hr.konolfingen@ch.nestle.com
Nestec Ltd., Nestlé Research Konolfingen, HR/Berufsbildung, Nestlé-Strasse 3, 3510 Konolfingen, 031 790 11 22 oder hrptc@rdko.nestle.com
Nestlé Wangen, HR/Berufsbildung, Industriestrasse 16, 4612 Wangen b. Olten, 062 205 72 15 oder hr.wangen@ch.nestle.com

DAS AUSBILDUNGSANGEBOT BEI NESTLÉ

WISSENSCHAFTLICHE BERUFE

- Laborant/in EFZ Biologie
- Laborant/in EFZ Chemie

TECHNISCHE BERUFE

- Anlagen- und Apparatebauer/in EFZ
- Automatisierer/in EFZ
- Informatiker/in EFZ Betriebsinformatik
- Konstrukteur/in EFZ
- Lebensmitteltechnolog/in EFZ
- Logistiker/in EFZ
- Milchtechnolog/in EFZ
- Polymechaniker/in EFZ

BERUFE IN DER VERWALTUNG

- Kaufmann/Kauffrau EFZ

Für weitere Informationen wenden Sie sich bitte an:
Berufsbildungsverantwortliche der verschiedenen Betriebe